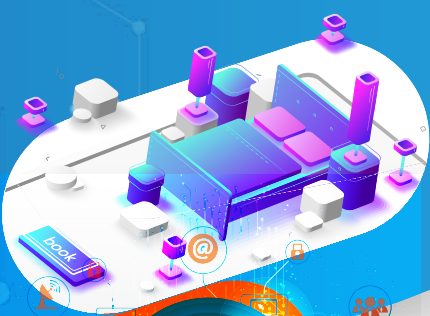


## L'indispensabile road-book

per rendere sempre più  
digitale e competitiva  
la tua impresa



IN QUESTO NUMERO

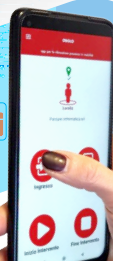
**Turismo e Hospitality:**  
come la digitalizzazione può aiutare

**TEAMS ESSENTIAL:**  
la nuova proposta per le PMI firmata Microsoft

**GDPR E APP:** come garantire la sicurezza

**RILEVAZIONE PRESENZE:** l'evoluzione

**GDPR**  
General Data Protection Regulation



## L'EDITORIALE

A cura di **Alessio Angioli**

## Turismo e Hospitality: come la digitalizzazione può aiutare la ripresa del settore

La pandemia ha impattato duramente sul **settore del turismo** a tal punto da portare molti albergatori ad interrompere temporaneamente la propria attività, se non irrimediabilmente costretti alla cessazione definitiva. Questo settore così martoriato, dovrebbe **seguire i trend dell'innovazione digitale** e dei **sistemi tech avanzati** che si stanno radicanando nel modo di vivere di tutti, per cui anche della stessa clientela.

Lo stato ha inserito nel Decreto attuativo del PNRR misure a sostegno del settore turistico-alberghiero per il rilancio dell'offerta ricettiva del nostro paese invitando gli albergatori ad accogliere questa opportunità irripetibile. Comprensibilmente, rivoluzionare il proprio business spaventa ma è la strada giusta che ogni struttura ricettiva deve intraprendere per ripartire.

Il rilancio del settore turistico prevede la **digitalizzazione dei propri servizi** approcciandosi a tecnologie moderne come software che gestiscono le prenotazioni, politiche di cancellazione e rimborsi completamente da remoto, diffusione dei pagamenti digitali, servizi **Qr-Code**, **Servizi Wifi**, **servizi in cloud**, **connessioni veloci** e ogni altro tipo di supporto tecnologico. Tutte pratiche digitali volte a posizionare le strutture ricettive in un'ottica maggiormente technology oriented.

La digitalizzazione è anche un buon alleato della sostenibilità consentendo alla filiera del turismo di ridurre il proprio impatto sull'ambiente. Il **nuovo viaggiatore di oggi** potrebbe essere uno **smart worker** che si collega qualche ora per controllare la posta elettronica o un imprenditore che intende **collegarsi ad una call** importante, oppure un genitore che necessita di mettere in collegamento i propri figli con l'**insegnante e i compagni di scuola**. Tutte azioni Tech senza vincoli di orario o di un luogo fisso ma che richiedono strumenti digitali accessibili con facilità, velocità, per rendere efficienti e all'altezza di ogni aspettativa le mansioni che devono svolgere. Se l'ospite s'imbatte in imprevisti dettati dalla scarsa cura della struttura, non tornerà mai più. Non è da sottovalutare un abbassamento della reputazione, scaturita da una cattiva recensione che metterà in guardia i futuri turisti.

Sarà premiata l'**Hospitality accessibile e sostenibile** resa idonea da un'infrastruttura tecnologica che consenta di migliorare i servizi dei propri ospiti.

Gli **I-TEAM sono vicini ad hotel e alle altre strutture ricettive**: con la loro competenza nel campo della digitalizzazione sono in grado di **ottimizzare vendite e ricavi con soluzioni agili e flessibili** che il momento delicato richiede, facendo superare le perdite del periodo passato e le nuove sfide del mercato. Investire sul nostro territorio e sul turismo per **ripartire tutti insieme verso un futuro fiorente**.

## TURISMO

TUTTI GLI INCENTIVI DEL PNRR ECCO DI COSA SI TRATTA.

La normativa prevede varie agevolazioni identificate in:

- 1. CREDITO D'IMPOSTA NELLA MISURA DELL'80%** delle spese ammissibili sostenute per la realizzazione degli interventi previsti, utilizzabile esclusivamente in compensazione (ex art.17 Decreto legislativo n.241/1997) per le:
  - imprese alberghiere
  - strutture che svolgono attività agrituristica
  - strutture ricettive all'aria aperta
  - imprese del comparto turistico, ricreativo, fieristico e congressuale, ivi compresi gli stabilimenti balneari, i complessi termali, i porti turistici, i parchi tematici.

Il credito d'imposta è ripartito in quote costanti in ciascun periodo d'imposta e fruibile a decorrere dal periodo di imposta successivo a quello in cui gli interventi sono stati realizzati, entro i tre periodi di imposta successivi. Anche in questo caso il credito d'imposta è inoltre cedibile parzialmente o totalmente.

- 2. CONTRIBUTO A FONDO PERDUTO PER UN IMPORTO MASSIMO PARI A 40.000 EURO**, indipendente dal sopra menzionato credito, erogato in un'unica soluzione a conclusione dell'intervento.

È prevista la possibilità di richiedere, su domanda, un'anticipazione non superiore al 30% del contributo a fronte della presentazione di idonea garanzia. Il contributo è aumentabile, anche cumulativamente:

- 3. FINO AD ULTERIORI 30.000 EURO**, se l'intervento prevede una quota di spese per la digitalizzazione e l'innovazione delle strutture in chiave tecnologica ed energetica pari ad almeno il 15% dell'importo totale dell'intervento;

- 4. FINO AD ULTERIORI 20.000 EURO**, qualora l'impresa o la società abbia i requisiti previsti dall'art. 53 Decreto legislativo n. 198/2006, per l'imprenditoria femminile, per le società cooperative e le società di persone, costituite in misura non inferiore al 60% da persone con età compresa tra i 18 anni e 35 anni non compiuti alla data di presentazione della domanda, le società di capitali le cui quote di partecipazione sono possedute in misura non inferiore ai due terzi da giovani e i cui organi di amministrazione sono costituiti per almeno i due terzi da giovani, e le imprese individuali gestite da giovani, che operano nel settore del turismo;

- 5. FINO AD ULTERIORI 10.000 EURO**, per le imprese la cui sede operativa è ubicata nei territori delle regioni Abruzzo, Basilicata, Calabria, Campania, Molise, Puglia, Sardegna e Sicilia.

## GLI AMBITI DI APPLICAZIONE

Il contributo a fondo perduto e il credito d'imposta sono riconosciuti in relazione alle spese sostenute, incluso il servizio di progettazione, per l'esecuzione degli interventi avviati successivamente al 7 novembre 2021 o quelli avviati e non ancora conclusi prima di tale data, nell'ambito di **spese per la digitalizzazione** previste dall'art.9, co.2, Decreto-legge n. 83/2014, ovvero:

- impianti wi-fi;
- siti web ottimizzati per il sistema mobile;
- programmi per la vendita diretta di servizi e pernottamenti e la distribuzione sui canali digitali, purché in grado di garantire gli standard di interoperabilità necessari all'integrazione con siti e portali di promozione pubblici e privati e di favorire l'integrazione fra servizi ricettivi ed extra-ricettivi;
- spazi e pubblicità per la promozione e commercializzazione di servizi e pernottamenti turistici sui siti e piattaforme informatiche specializzate, anche gestite da tour operator e agenzie di viaggio;
- servizi di consulenza per la comunicazione e il marketing digitale;
- strumenti per la promozione digitale di proposte e offerte innovative in tema di inclusione e di ospitalità per persone con disabilità;
- servizi relativi alla formazione del titolare o del personale dipendente sui predetti temi.

Va osservato che il **Decreto Ministeriale 20 dicembre 2007** consente di utilizzare del finanziamento a tasso agevolato, purché almeno il 50% di tali costi sia dedicato agli interventi di **riqualificazione energetica**, a condizione che le spese ammesse non siano coperte dal contributo a fondo perduto e dal credito d'imposta. Entro il 7 dicembre 2021 sarà pubblicato un nuovo Decreto Ministeriale che regolerà le modalità applicative per l'erogazione dei già menzionati incentivi.



# HIGHLIGHTS

L'APPROFONDIMENTO DEL MESE

## TEAMS ESSENTIALS: la nuova proposta per le PMI firmata Microsoft



A cura di  
Paolo Vannini

Microsoft è consapevole degli enormi sacrifici che le realtà imprenditoriali hanno dovuto affrontare in questi due anni. Da un giorno all'altro le aziende si sono dovute adattare dimostrando capacità di straordinaria flessibilità, nonostante talvolta i loro accessi a strumenti e tecnologie siano stati davvero difficoltosi e limitati.

Così, **Microsoft**, ha studiato una nuova versione che soddisfi anche le particolari necessità delle imprese ampliando gli orizzonti nella nuova era del business.

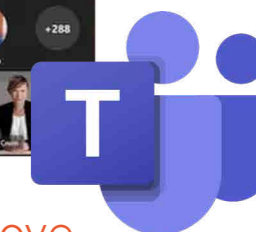
- TEAMS ESSENTIALS è la nuova soluzione professionale per interagire e comunicare con colleghi, partner, clienti e fornitori. Si tratta di una APP perfetta per supportare collaborazioni e produttività nella propria sede o da remoto in smart working.

Strumento di collaborazione dal facile utilizzo:

Chat e riunioni di gruppo illimitate di durata anche fino a 30 ore

Meeting fino a 300 partecipanti

10 GB di spazio di archiviazione cloud per ogni utente



TEAMS ESSENTIALS è arricchita da nuove funzionalità oltre a quelle già presenti nella versione gratuita:

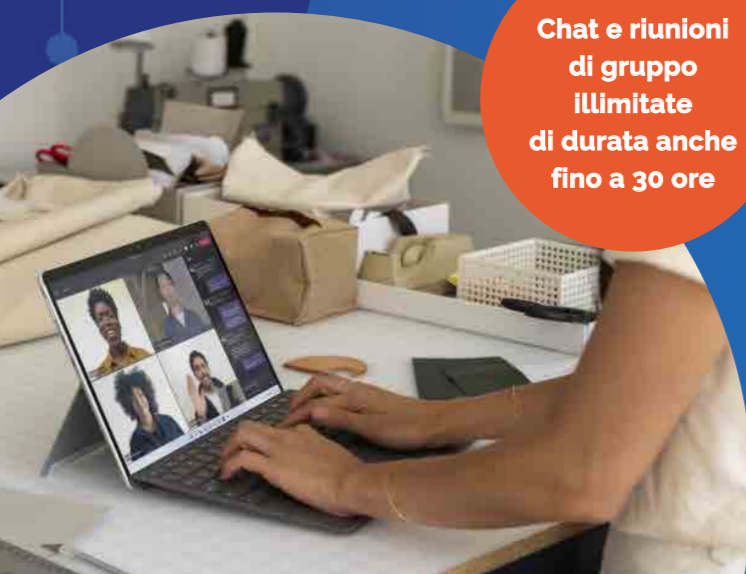
- Invito dei propri contatti ai meeting con una semplice e-mail. Gli utenti non dovranno iscriversi, né installare Teams per partecipare a una riunione.
- Integrazione con il Calendario di Outlook e ora anche con Google Calendar per agevolare la pianificazione delle riunioni in Microsoft Teams.
- Funzionalità come sala d'attesa, sfondi e la modalità Together, i sottotitoli in tempo reale e reazioni live.
- Possibilità di rimanere sempre aggiornati grazie alle chat di Microsoft Teams.
- Possibilità di avviare rapidamente un progetto di gruppo e riunioni con tutti, dividere i compiti tra colleghi e creare sondaggi per avere feedback in modo veloce: tutto in un unico ambiente grazie al nuovo modello per le chat di gruppo.

Le imprese del futuro devono essere flessibili per attrarre personale da tutto il mondo e la tecnologia deve permettere nuovi stili di lavoro come la collaborazione real-time o differita nel tempo.

TEAMS ESSENTIALS offre una soluzione vantaggiosa per lavorare, collaborare e crescere, ad un prezzo accessibile. Solo pochi euro ad utente.

**DOVE POTETE ACQUISTARE TEAMS ESSENTIALS?**

- **Chiamate gli I-TEAM!**





## GDPR e APP: COME GARANTIRE LA SICUREZZA

Le APP per i dispositivi mobili come gli Smartphone o Tablet rappresentano un valido aiuto per le attività quotidiane "workflow". Ad esempio, sono molto utilizzate da aziende che forniscono servizi di trasporto pubblico o servizi di spedizione/corriere. Le APP sono software, sviluppati e utilizzati per consentire di interconnettersi con le informazioni e gli strumenti su cui è installata. Le informazioni sono nient'altro che "dati personali" e le applicazioni possono richiedere l'accesso in rubrica o in galleria delle foto, l'accesso al microfono o la geolocalizzazione. Per questo motivo sorgono problemi di natura legale e di diritto, dato che il trattamento dei dati tramite APP deve essere conforme alle normative GDPR.

Quando viene fornito al dipendente un dispositivo, è obbligatorio rispettare i limiti di utilizzabilità delle APP, pena la violazione della privacy del dipendente. Per cui occorre fare particolare attenzione agli applicativi necessari e strettamente funzionali alla prestazione lavorativa.

### È IMPORTANTE:

- garantire adeguate misure di sicurezza
- corretta individuazione del titolare e del responsabile del trattamento dei dati
- consenso preventivo all'installazione e al trattamento dei dati

### LE MISURE TECNICHE ED ORGANIZZATIVE DI USO COMUNE DA APPLICARE:

- policy e procedure interne;
- cifratura dei dati personali;
- tempi di conservazione dei dati che devono essere sempre aggiornati, esatti e corretti;
- capacità di ripristinare nel più breve tempo possibile l'accesso ai dati in caso di data breach;
- pseudonimizzazione dei dati personali;
- implementazione della gestione del rischio tenendo presente il nuovo fronte di sicurezza che si apre con le app;
- aggiornare il registro del trattamento che dovrà essere implementato per i dati trattati dalle app.

In azienda c'è sempre molto lavoro da sbrigare, non è sempre facile seguire alla lettera le procedure che rispettino e mantengano sempre aggiornato il GDPR.

Le aziende devono adottare il comportamento della "Condotta del buon padre di famiglia", ovvero **affidarsi solo ad esperti professionisti che prevengano eventuali rischi** per non imbattersi in sanzioni salate che abbassino la reputazione della propria azienda.

# GDPR

General Data Protection Regulation



## RILEVAZIONE PRESENZE: il rivoluzionario modo di timbrare Soluzioni in evoluzione

C'una volta il **marca presenze a mano**... Tanti anni fa, i dipendenti ogni mattina giungevano in azienda, estraevano la propria cartolina dal raccoglitore fissato a muro, eseguivano l'inserimento nella fessura del congegno e timbravano tirando la leva apposta. Da quel momento in poi scorreva il tempo dedicato al lavoro. Tempo che si sarebbe concluso quando, all'uscita dall'azienda, avrebbero svolto la stessa operazione.

Qualcuno si ricorda i calcoli di conteggio delle ore, oppure le correzioni apportate perché inevitabilmente qualche orario era da rivedere? Non era scontato che gli impiegati addetti al personale dipendente dovessero trascorrere giorni e giorni per ricalcolare nel modo corretto le effettive ore lavorate, le indennità e le assenze.

Oggi, fortunatamente, siamo lontani da quei lunghi sistemi di calcolo degli orari. Sono nati nuovi **dispositivi di acquisizione dei tempi**, attivati dal dipendente prima con tessera a banda magnetica e, successivamente con RFID (metodo ancora più veloce e più resistente all'usura) per arrivare anche al rilevatore di impronta digitale (metodo più sicuro e... privo di usura).

La tecnologia è in continua evoluzione e questo settore ha prodotto nuove modalità di gestione della rilevazione presenze. **I-TEAM ha sviluppato una app che permette al dipendente di marcare il tempo di inizio e di fine lavoro in mobilità.** Imprese edili, di pulizie, manutenzioni e di servizi possiedono numerosi dipendenti che quotidianamente necessitano di spostarsi da un luogo all'altro durante l'arco della giornata. Tutti questi dipendenti possono usare il proprio smartphone per comunicare, in modo sicuro e protetto, non solo l'inizio e la fine del proprio turno di lavoro, ma anche l'inizio e fine degli interventi effettuati presso i clienti.

### E il software?

Il software da noi sviluppato elabora gli orari definitivi acquisendo i dati da tutti i sistemi sopra citati. Tutti meno il primo... Dal marca presenze a mano non acquisiamo dati... Scusateci!

### E il costo? L'evoluzione è arrivata anche qui!

Da un costo talvolta importante per acquisire la licenza di un software, i dispositivi di rilevazione, le tesserine per i dipendenti, l'avviamento e l'addestramento del personal, siamo arrivati a proporre ai nostri clienti l'ultima novità: il SaaS (dove la sigla sta per "SYSTEM as a Service", sistema integrato fornito come servizio) comprendente tutto il sistema rilevazione presenze ad un costo fino a pochi euro a dipendente per mese.

In questo modo anche un'azienda con pochi dipendenti si può permettere, esattamente come una grande azienda, un **sistema di rilevazione presenze all'avanguardia**, costantemente aggiornato e ad un costo sempre sotto controllo.



Per maggiori informazioni...  
che aspettate a contattarci?



# I·TEAM

Sei società che si sono unite per dare forma a un grande progetto: aiutare le imprese a crescere nella digitalizzazione e nella rivoluzione digitale, per avere performance sempre più efficaci ed efficienti, all'altezza dei grandi cambiamenti dell'economia e della società contemporanea.

 Allyou.srl



 GlobalNet  
Servizi di Telecomunicazioni per la tua Azienda

 OMEGASISTEMI  
Soluzioni Informatiche Professionali

 NETWORK  
PRIVACY



 PANTAREI INFORMATICA  
La tecnologia resa semplice

[WWW.I-TEAM.TECH](http://WWW.I-TEAM.TECH)

Via Benedetto Dei 64 • 50127 FIRENZE • Numero Verde 800-199760 • [info@i-team.tech](mailto:info@i-team.tech)